

ภาคผนวกที่ 7

ภาพถ่ายผลการปฏิบัติตามมาตรการป้องกันและแก้ไขผลกระทบสิ่งแวดล้อม
และมาตรการติดตามตรวจสอบคุณภาพสิ่งแวดล้อม

ภาพถ่ายผลการปฏิบัติตามมาตรการป้องกันและแก้ไขผลกระทบสิ่งแวดล้อม และมาตรการติดตามตรวจสอบคุณภาพสิ่งแวดล้อม
โครงการ เพลิน เพลิน พลัส คอนโดมิเนียม รัชสิด-ฟิวเจอร์พาร์ค อาคาร C
ประจำเดือนกรกฎาคม-ธันวาคม 2568

	
<p>รูปที่ ฃ7.1 เจ้าหน้าที่จากโครงการเข้าพบผู้พักอาศัยข้างเคียงพื้นที่โครงการ</p>	
	
<p>รูปที่ ฃ7.2 ป้ายประชาสัมพันธ์โครงการ</p>	<p>รูปที่ ฃ7.3 ป้ายสำเนาตารางกรมธรรม์ประกันภัย</p>
	
<p>รูปที่ ฃ7.4 เจ้าหน้าที่จากโครงการเข้าประชาสัมพันธ์โครงการให้กับผู้พักอาศัยข้างเคียงพื้นที่โครงการ ก่อนก่อสร้าง</p>	
	
<p>รูปที่ ฃ7.5 ผ่านหน้าจอแสดงผล แบบเรียลไทม์ ติดตั้งไว้ด้านหน้าโครงการริมซอยรัชสิด-นครนายก 8</p>	
	
<p>รูปที่ ฃ7.6 รั้ว Metal sheet ความสูง 6 เมตร</p>	<p>รูปที่ ฃ7.7 รางระบายน้ำคอนกรีตสำเร็จรูป</p>

ภาพถ่ายผลการปฏิบัติตามมาตรการป้องกันและแก้ไขผลกระทบสิ่งแวดล้อม และมาตรการติดตามตรวจสอบคุณภาพสิ่งแวดล้อม
โครงการ เฟลิน เฟลิน พลัส คอนโดมิเนียม รัชสิด-ฟิวเจอร์พาร์ค อาคาร C
ประจำเดือนกรกฎาคม-ธันวาคม 2568

	
<p>รูปที่ ๗7.8 กล้องรับความคิดเห็น</p>	<p>รูปที่ ๗7.9 คนงานคอยฉีดพรมน้ำบริเวณพื้นที่ก่อสร้าง หรือ บริเวณที่ทำให้เกิดฝุ่น</p>
	
<p>รูปที่ ๗7.10 ผ้าใบก่อสร้าง Mesh sheet (แบบกันไฟลาม)</p>	
	
<p>รูปที่ ๗7.11 บริเวณหัวฉีดสเปรย์น้ำ (Spray Nozzles)</p>	
	
<p>รูปที่ ๗7.12 ป้ายผลการตรวจวัดบริเวณหน้าพื้นที่ก่อสร้าง</p>	<p>รูปที่ ๗7.13 ป้ายห้ามเผาขยะ</p>
	
<p>รูปที่ ๗7.14 ประตูปากทางเข้า-ออกโครงการที่ปิดตลอดเวลา</p>	<p>รูปที่ ๗7.15 พนักงานคอยดูแลความเป็นระเบียบ และกวาด ความสะอาดบริเวณพื้นที่โครงการ</p>

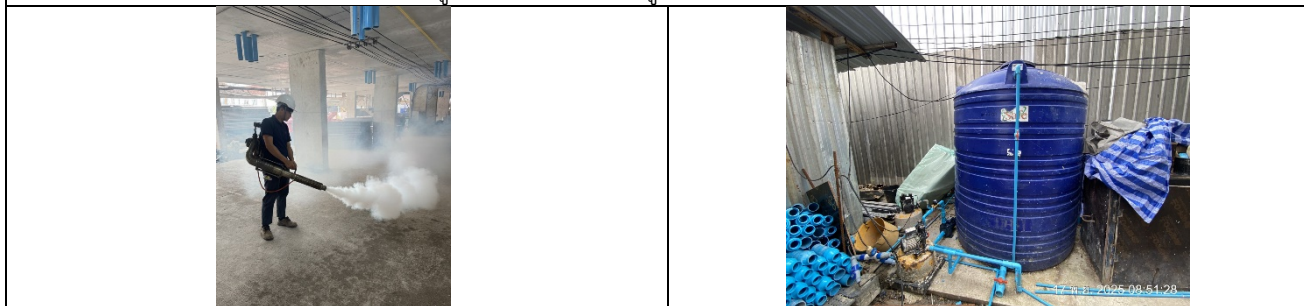
ภาพถ่ายผลการปฏิบัติตามมาตรการป้องกันและแก้ไขผลกระทบสิ่งแวดล้อม และมาตรการติดตามตรวจสอบคุณภาพสิ่งแวดล้อม
โครงการ เพลิน เพลิน พลัส คอนโดมิเนียม รัชสิด-ฟิวเจอร์พาร์ค อาคาร C
ประจำเดือนกรกฎาคม-ธันวาคม 2568

	
<p>รูปที่ ผ7.16 ผ้าใบคลุมรถบรรทุกที่ใช้ขนส่งวัสดุก่อสร้าง หิน ทราย</p>	<p>รูปที่ ผ7.17 ล้างล้อรถก่อนออกนอกพื้นที่โครงการ</p>
	
<p>รูปที่ ผ7.18 ป้ายห้ามติดเครื่องยนต์</p>	
	
<p>รูปที่ ผ7.19 แผ่นกันเสียง</p>	
	
<p>รูปที่ ผ7.20 บ่อดักขยะ ตะกอนดิน</p>	
	
<p>รูปที่ ผ7.21 บ่อซึม</p>	<p>รูปที่ ผ7.22 ช่างเทคนิคประจำโครงการ</p>

ภาพถ่ายผลการปฏิบัติตามมาตรการป้องกันและแก้ไขผลกระทบสิ่งแวดล้อม และมาตรการติดตามตรวจสอบคุณภาพสิ่งแวดล้อม
โครงการ เพลิน เพลิน พลาสติก คอนโดมิเนียม รัชสิด-ฟิวเจอร์พาร์ค อาคาร C
ประจำเดือนกรกฎาคม-ธันวาคม 2568



รูปที่ ผ7.23 พนักงานดูแลความสะอาดห้องน้ำ



รูปที่ ผ7.24 การกำจัดสัตว์ที่เป็นพาหะนำโรค

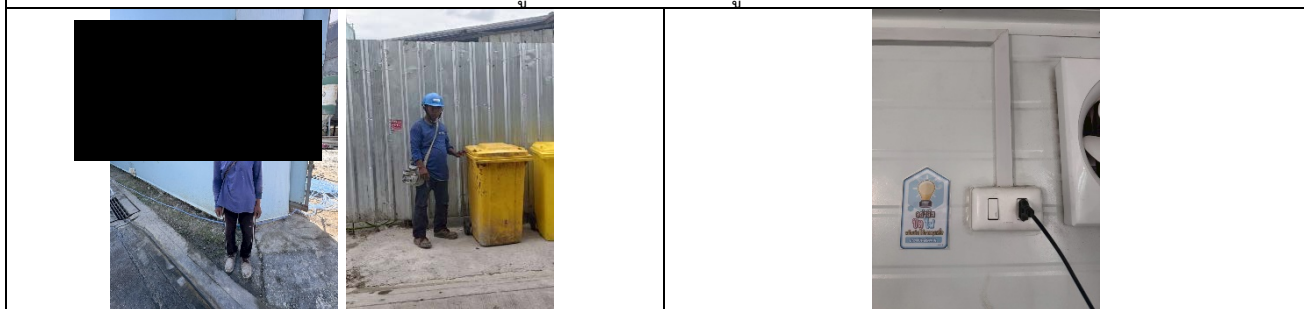
รูปที่ ผ7.25 สำรองน้ำใช้



รูปที่ ผ7.26 ป้ายใช้น้ำอย่างประหยัด



รูปที่ ผ7.27 ถังรองรับมูลฝอย



รูปที่ ผ7.28 ผู้รับผิดชอบในการรวบรวมมูลฝอยตามจุดต่าง ๆ
และคอยตรวจสอบปริมาณมูลฝอยตกค้าง

รูปที่ ผ7.29 ป้ายใช้ไฟฟ้าอย่างประหยัด

ภาพถ่ายผลการปฏิบัติตามมาตรการป้องกันและแก้ไขผลกระทบสิ่งแวดล้อม และมาตรการติดตามตรวจสอบคุณภาพสิ่งแวดล้อม
โครงการ เพลิน เพลิน พลาสติก คอนโดมิเนียม รังสิต-พิวเจอร์พาร์ค อาคาร C
ประจำเดือนกรกฎาคม-ธันวาคม 2568

	
<p>รูปที่ ๗.30 ถังดับเพลิงเคมี</p>	<p>รูปที่ ๗.31 ป้ายแนะนำการใช้อุปกรณ์</p>
	
<p>รูปที่ ๗.32 เจ้าหน้าที่รักษาความปลอดภัยคอยอำนวยความสะดวกบริเวณทางเข้า-ออกพื้นที่ก่อสร้าง</p>	<p>รูปที่ ๗.33 เจ้าหน้าที่อำนวยความสะดวกบริเวณปากซอยรังสิต - นครนายก 8 เฉพาะช่วงที่มีรถจากพื้นที่ก่อสร้าง เข้า-ออกจากพื้นที่ก่อสร้าง</p>
	
<p>รูปที่ ๗.34 พื้นที่จอดรถบรรทุกวัสดุก่อสร้าง ภายในพื้นที่ก่อสร้าง</p>	
	
<p>รูปที่ ๗.35 ลูกศรแสดงทิศทางการเข้า-ออกโครงการ</p>	
	
<p>รูปที่ ๗.36 สัญญาณไฟเตือนกระพริบ</p>	<p>รูปที่ ๗.37 ป้ายห้ามจอดรถ</p>

ภาพถ่ายผลการปฏิบัติตามมาตรการป้องกันและแก้ไขผลกระทบสิ่งแวดล้อม และมาตรการติดตามตรวจสอบคุณภาพสิ่งแวดล้อม
โครงการ เพลิน เพลิน พลาสติก คอนโดมิเนียม รัชสิด-ฟิวเจอร์พาร์ค อาคาร C
ประจำเดือนกรกฎาคม-ธันวาคม 2568



รูปที่ ผ7.38 กล้องวงจรปิด (CCTV) ไว้บริเวณโดยรอบพื้นที่ก่อสร้าง



รูปที่ ผ7.39 ห้องควบคุมกล้องวงจรปิด

รูปที่ ผ7.40 ชุดปฏิบัติงาน พร้อมติดบัตรแสดงข้อมูลชื่อสกุล
รหัสคนงาน แผนกที่สังกัด



รูปที่ ผ7.41 Morning talk และอบรมให้ความรู้ในการทำงานแก่เจ้าหน้าที่และคนงาน

ภาพถ่ายผลการปฏิบัติตามมาตรการป้องกันและแก้ไขผลกระทบสิ่งแวดล้อม และมาตรการติดตามตรวจสอบคุณภาพสิ่งแวดล้อม
โครงการ เพลิน เพลิน พลาสติก คอนโดมิเนียม รัชสิต-ฟิวเจอร์พาร์ค อาคาร C
ประจำเดือนกรกฎาคม-ธันวาคม 2568



รูปที่ ผ7.42 ตรวจสอบสภาพคนงาน เมื่อเดือนกรกฎาคม 2568



รูปที่ ผ7.43 ห้องน้ำห้องส้วม



รูปที่ ผ7.44 ไฟฟ้าส่องสว่าง

รูปที่ ผ7.45 หัวหน้าคนงาน



รูปที่ ผ7.46 ป้ายกฎระเบียบการปฏิบัติภายในพื้นที่ก่อสร้าง

รูปที่ ผ7.47 ห้องพักคนงาน

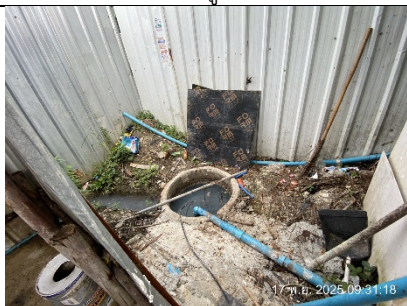


รูปที่ ผ7.48 ถังเก็บน้ำใช้ บริเวณห้องพักคนงาน

ภาพถ่ายผลการปฏิบัติตามมาตรการป้องกันและแก้ไขผลกระทบสิ่งแวดล้อม และมาตรการติดตามตรวจสอบคุณภาพสิ่งแวดล้อม
โครงการ เพลิน เพลิน พลัส คอนโดมิเนียม รัชสิด-ฟิวเจอร์พาร์ค อาคาร C
ประจำเดือนกรกฎาคม-ธันวาคม 2568



รูปที่ ผ7.49 ห้องน้ำชาย-หญิง และลานอาบน้ำ บริเวณห้องพักคนงาน



รูปที่ ผ7.50 บ่อซึม บริเวณห้องพักคนงาน

รูปที่ ผ7.51 รางระบายน้ำฝน บริเวณห้องพักคนงาน



รูปที่ ผ7.52 ถังมูลฝอย บริเวณห้องพักคนงาน



รูปที่ ผ7.53 ไฟฟ้าส่องสว่าง บริเวณห้องพักคนงาน



รูปที่ ผ7.53 ถังดับเพลิงมือถือ บริเวณห้องพักคนงาน

ภาพถ่ายผลการปฏิบัติตามมาตรการป้องกันและแก้ไขผลกระทบสิ่งแวดล้อม และมาตรการติดตามตรวจสอบคุณภาพสิ่งแวดล้อม
โครงการ เฟลิน เฟลิน พลัส คอนโดมิเนียม รัชสิด-ฟิวเจอร์พาร์ค อาคาร C
ประจำเดือนกรกฎาคม-ธันวาคม 2568

	
รูปที่ ๗7.54 ป้ายประชาสัมพันธ์บริเวณด้านหน้าพื้นที่บ้านพักคนงาน	
	
รูปที่ ๗7.55 ป้ายกฎระเบียบการปฏิบัติภายในบ้านพักคนงาน พร้อมกำหนดบทลงโทษ และกำหนดเวลาเปิด-ปิดประตูเข้า-ออก บ้านพักคนงาน	รูปที่ ๗7.56 กล้องวงจรปิดรอบบริเวณบ้านพักคนงาน
	
รูปที่ ๗7.57 รั้วล้อมรอบพื้นที่บ้านพักคนงาน	รูปที่ ๗7.58 ป้ายห้ามมิให้ผู้ที่ไม่เกี่ยวข้องเข้าไปภายในบริเวณ พื้นที่ก่อสร้าง
	
รูปที่ ๗7.59 อุปกรณ์การรักษาพยาบาลเบื้องต้น	รูปที่ ๗7.60 เจ้าหน้าที่ความปลอดภัยประจำพื้นที่ก่อสร้าง
	
รูปที่ ๗7.61 ป้าย "บริเวณนี้อยู่ภายใต้การจับภาพของกล้องวงจร ปิดตลอด 24 ชั่วโมง"	รูปที่ ๗7.62 ทุมระดับ (Bench mark)

ภาพถ่ายผลการปฏิบัติตามมาตรการป้องกันและแก้ไขผลกระทบสิ่งแวดล้อม และมาตรการติดตามตรวจสอบคุณภาพสิ่งแวดล้อม
โครงการ เพลิน เพลิน พลัส คอนโดมิเนียม รัชสิต-ฟิวเจอร์พาร์ค อาคาร C
ประจำเดือนกรกฎาคม-ธันวาคม 2568

